

## VYHLÁŠKA

Krajského úradu životného prostredia Košice

č. 1/2006 z 14. marca 2006

### o Návštevnom poriadku Národného parku Slovenský raj a jeho ochranného pásma

Krajský úrad životného prostredia Košice podľa § 20 zákona č. 543/2002 Z.z. o ochrane prírody a krajiny (ďalej len „zákon“) a § 7 ods. 2 zákona č. 525/2003 Z.z. o štátnej správe starostlivosti o životné prostredie a o zmene a doplnení niektorých zákonov, po dohode s Krajským úradom životného prostredia Prešov a Krajským úradom životného prostredia Banská Bystrica, po vyjadrení dotknutých obcí, oboznámení sa s pripomienkami vlastníkov (správcov, nájomcov) dotknutých pozemkov a prerokovaní so Štátnou ochranou prírody Slovenskej republiky, Správou Národného parku Slovenský raj ustanovuje:

#### § 1

##### Účel vyhlášky

- (1) Účelom vyhlášky je úprava podrobností o povinnostiach návštevníkov Národného parku Slovenský raj (ďalej len „národný park“) a jeho ochranného pásma, o rozsahu a spôsobe dopravy na jeho území a o kultúrno-výchovnom využívaní národného parku a jeho ochranného pásma.
- (2) Územie národného parku a jeho ochranného pásma je vymedzené nariadením vlády Slovenskej socialistickej republiky č. 23/1988 Z.z. o Národnom parku Slovenský raj v znení zákona č. 287/1994 Z.z. Mapa národného parku a jeho ochranného pásma s vyznačením chránených území so štvrtým a piatym stupňom ochrany je uvedená v prílohe č.1.
- (3) Územie
  - a) národného parku a jeho ochranného pásma je po obvode, osobitne na prístupových komunikáciách a turistických chodníkoch, vyznačené normalizovanými tabuľami so štátnym znakom Slovenskej republiky,
  - b) chránených areálov, prírodných rezervácií, národných prírodných rezervácií, prírodných pamiatok a národných prírodných pamiatok nachádzajúcich sa na území národného parku a jeho ochranného pásma je po obvode, osobitne na prístupových trasách, vyznačené normalizovanými tabuľami so štátnym znakom Slovenskej republiky.

#### § 2

##### Základné pojmy

Na účely tejto vyhlášky sa považuje za

- a) **návštevníka národného parku a jeho ochranného pásma** (ďalej len „návštevník“) – každá fyzická osoba nachádzajúca sa na území národného parku a jeho ochranného pásma za účelom jeho kultúrno-výchovného využívania,
- b) **kultúrno-výchovné využívanie národného parku a jeho ochranného pásma** - každá činnosť spojená s poznávaním prírody a športovými, turistickými, spoločenskými a kultúrnymi aktivitami, najmä turistika, cykloturistika, lyžovanie, snoubording, skalolezectvo, ľadolezectvo, stanovanie, táborenie, bivačovanie, člnkovanie, kúpanie, táborenie, vodenie psov, nízke lety lietadlom a športovými lietajúcimi zariadeniami,
- c) **verejné telovýchovné, športové a turistické podujatie a iné verejnosti prístupné spoločenské podujatie** – každé podujatie, ktoré je organizované fyzickou alebo právnickou osobou za účelom vykonávania akejkoľvek športovej, turistickej alebo inej spoločenskej aktivity, prístupné verejnosti bez ohľadu na predpokladaný počet účastníkov.
- d) **turistický chodník** – každý chodník, ktorý má registračné číslo a v teréne je vyznačený normalizovanou turistickou značkou červenej, modrej, zelenej alebo žltej farby v súlade s rozhodnutím príslušného orgánu ochrany prírody a krajiny,
- e) **cyklotrasa** – každá trasa pre cykloturistiku, ktorá má registračné číslo a v teréne je vyznačená normalizovanou cykloturistickou značkou červenej, modrej, zelenej alebo žltej farby v súlade s rozhodnutím príslušného orgánu ochrany prírody a krajiny,

- f) **náučný chodník** – vybraná časť turistického, alebo iného chodníka alebo cesty, vyznačená v teréne normalizovanou tvarovou značkou náučného chodníka v súlade s rozhodnutím príslušného orgánu ochrany prírody a krajiny, ktorá je v teréne doplnená informačnými tabuľami o prírodných alebo historických zaujímavostiach územia, prípadne doplnená o sprievodcu vydaného tlačou,
- g) **miestny turistický chodník** – každý chodník, ktorý je v teréne vyznačený normalizovanou miestnou turistickou značkou červenej, zelenej, žltej alebo modrej farby v súlade s rozhodnutím príslušného orgánu ochrany prírody a krajiny,
- h) **vyhradený areál** – vyhradené územie, hranice ktorého sú vyznačené v prílohách vyhlášky, kde je možné vykonávať určité aktivity, ktoré sú mimo tohto územia zakázané.

### § 3

#### Podmienky kultúrno-výchovného využívania národného parku a jeho ochranného pásma

- (1) Základné práva a povinnosti návštevníkov ustanovuje zákon a osobitné predpisy<sup>1)</sup>.
- (2) Územie národného parku a jeho ochranného pásma je prístupné návštevníkom najmä za účelom poznávania prírody a výchovy k jej ochrane.
- (3) Návštevníci pri pohybe na území národného parku a jeho ochranného pásma sú povinní správať sa tak, aby nedochádzalo k zbytočnému poškodeniu neživých častí prírody, poškodeniu alebo uhynutiu rastlín a živočíchov alebo poškodeniu a ničeniu ich životného prostredia vrátane jeho znečisťovania odpadkami, poškodeniu verejnoprospešných zariadení k sprístupňovaniu roklin, zariadení k poskytovaniu informácií a rušeniu pokoja a ticha.
- (4) Na území národného parku sa môžu návštevníci peši pohybovať mimo zastavaného územia obcí len po turistických a náučných chodníkoch uvedených v prílohe č. 2 a na miestach vyhradených pre pohyb návštevníkov mimo turistických a náučných chodníkov uvedených v mapových prílohách č. 4 až 7, ak pohyb po nich nie je obmedzený alebo zakázaný, a to len v čase od hodiny po východe slnka po hodinu pred západom slnka. Časové obmedzenie neplatí pre vyhradené areály uvedené v prílohe č. 4.
- (5) Na území národného parku a jeho ochranného pásma sa môžu návštevníci pohybovať na bicykli mimo zastavaného územia obcí len po cyklotrasách uvedených v prílohe č. 2, a to v čase od hodiny po východe slnka po hodinu pred západom slnka a po cestách, miestnych komunikáciách a v ochrannom pásme národného parku aj po účelových komunikáciách, ak pohyb po nich nie je obmedzený alebo zakázaný.
- (6) Na území národného parku môžu návštevníci vodiť psa len na vôdzke a s náhubkom.
- (7) Na účely kultúrno-výchovného využívania národného parku a jeho ochranného pásma sa vyhradujú miesta na vykonávanie športových a rekreačných aktivít, ktorých zoznam a podmienky využívania sú uvedené v prílohe č. 3; hranice vyhradených areálov sú vyznačené v mapových prílohách č. 4 až 7.

### § 4

#### Zrušovacie ustanovenie

Zrušuje sa všeobecne záväzná vyhláška Okresného úradu životného prostredia v Spišskej Novej Vsi č.3/1996 z 15. apríla 1996 o Návštevnom poriadku Národného parku Slovenský raj.

### § 5

#### Účinnosť

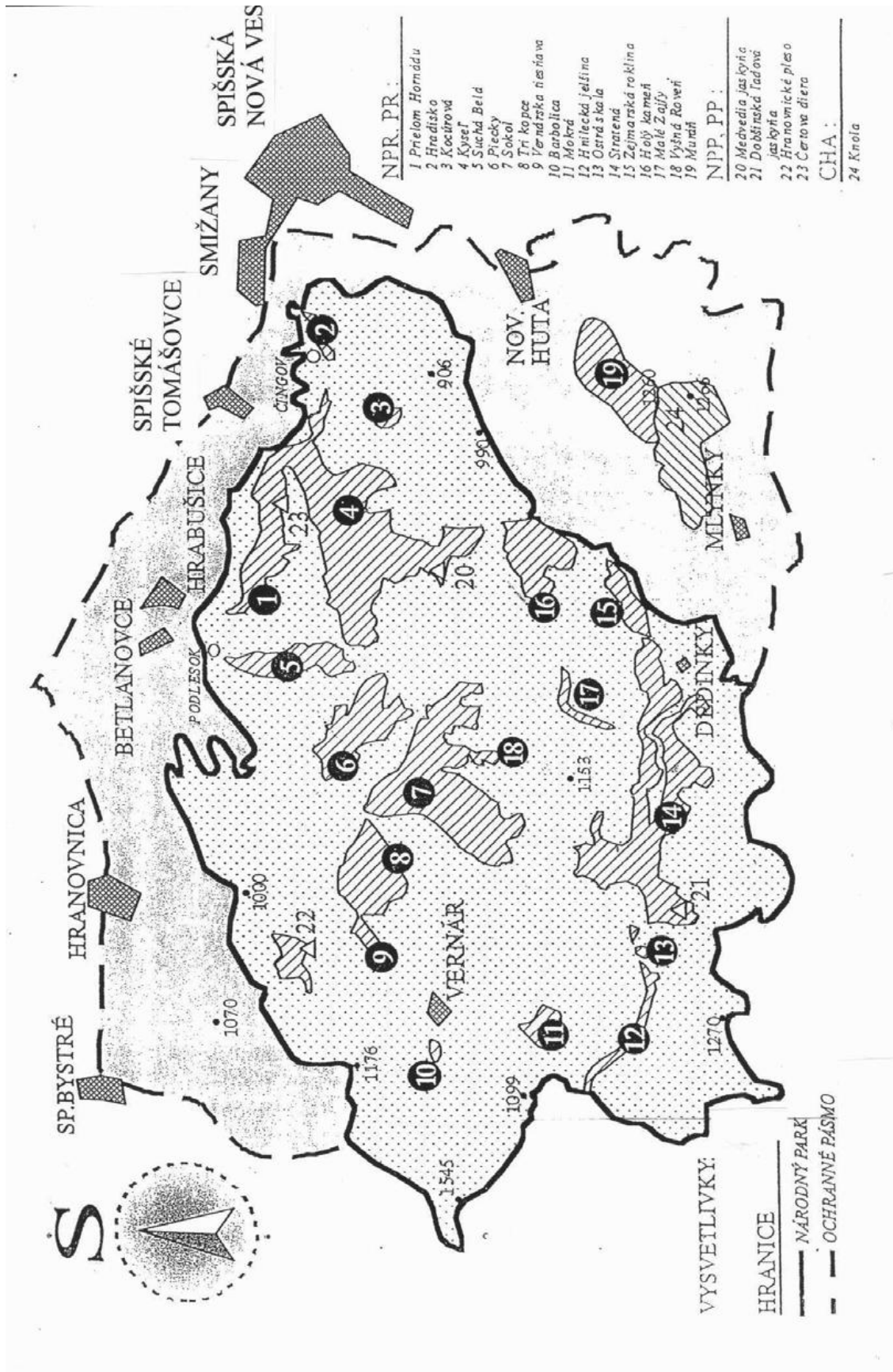
Táto vyhláška nadobúda účinnosť dňa 1. apríla 2006.

**Ing. Oliver Kovács v.r.**  
prednosta  
Krajského úradu životného prostredia  
Košice

<sup>1)</sup> Napríklad zákon č. 544/2002 Z.z. o Horskej záchrannej službe v znení neskorších predpisov, zákon č. 326/2005 Z.z. o lesoch.

Príloha č. 1 k vyhláške Krajského úradu  
životného prostredia č. 1/2006

NÁRODNÝ PARK SLOVENSKÝ RAJ A JEHO OCHRANNÉ PÁSMO



**Príloha č. 2 k vyhláške Krajského úradu životného  
prostredia č. 1/2006**

**Zoznam turistických chodníkov, náučných chodníkov a cyklotrás**

**A. Turistické chodníky v národnom parku**

Farba značky	Číslo značky	N á z o v c h o d n í k a	Dĺžka (km)
Červená	0901	Voniarky - Nižná záhrada	6,0
	0908/b	Biele Vody – Dedinky – Stratená – m.č. Dobšinská Ľadová Jaskyňa	12,0
	0910/a	Geravy – Glac, Malá Poľana	9,0
	0910/b	Glac, Malá Poľana – Veľký Sokol, ústie	6,0
	0910/c	Veľký Sokol, ústie – Vernár	5,8
	0911/a	Hrabušice, Mýto – Kláštorisko	6,7
	0911/b	Kláštorská – Letanovce, ŽSR	5,0
Modrá	2819	Podlesok – Letanovský mlyn – Pod Tomášovským výhľadom	9,0
	2829/a	Smižianska Maša – Čingov – Kláštorisko	7,5
	2830	Dobšinská Ľadová Jaskyňa m.č. – Pod Hanesovou I – Stratená – Voniarky	10,5
	2861	Zejmarská roklina	1,0
	2863	Kláštorská – Suchá Belá, vrch	5,2
	2864	Suchá Belá, vrch – Malá Poľana, rázcetie	1,9
	miestny	Mlynky – Šachta – Havrania dolina	1
Zelená	5723/a	Spišské Tomášovce, ŽSR - Tomášovský výhľad- Kyseľ, ústie	7,0
	5723/b	Kyseľ, ústie – Klauzy – Predný Hýľ	8,0
	5723/c	Predný Hýľ – Geravy – Dedinky, ŽSR – Dobšinská Maša – Voniarky	10,0
	5724/a	Podlesok – Veľký Sokol, ústie – Blajzloch – Kopanec, sedlo	11,5
	5724/b	Kopanec, sedlo – Krivian	2,5
	5725	Podlesok - Suchá Belá, rázc.	4,0
	5726	Hrabušice, Mýto – Kláštorisko	3,6
	5727	Stratená – Havrania skala	3,0
	5745	Kyseľ, rázc. – Glac	5,2
	5751	Čingov – Košiarny briežok – Lesnica, ústie	8,1
	5757	Dobšinská Ľadová Jaskyňa m.č. – Spišský potok, ústie – Besník, sedlo	5,2
	5765	Kláštorná roklina	1,5
	5766	Stratenská pila – Pod Suchým vrchom	5,0
Žltá	8737	Smižianska Maša – Tomášovský výhľad – Hrdlo Hornádu	10,0
	8738	Košiarny briežok – Medvedia hlava – Pod Medvedňou hlavou	4,0
	8739	Dobšinská Ľadová Jaskyňa m.č. – Nižná záhrada	3,0
	8740	Kyseľ, ústie – Kláštorisko – Kláštoriná roklina, ústie	2,6
	8741	Pila, Piecky – Suchá Belá, vrch	4,0
	8742	Klauzy – Pod Bykárkou, rázc.	2,0
	8743/a	Predný Hýľ – Čertova hlava	3,0
	8745/a	Pod Hanesovou I - Pod Hanesovou II	0,5
	8769	Stratenský kaňon – Havrania skala – Občasný prameň – Geravy	10,8
	8772	Veľký Sokol, ústie – Glacká cesta	6,0
	8886	Nad Podleskom – Pod Kláštoriskom	2,0
	8887	Sokolina dolina	2,5
	8888	Malá Poľana, rázc. – Pila, Piecky	1,5
	8889	Pals, rázc. – Pila, Piecky	1,5
	8890	Suchá Belá, vrch – Pod Vtáčím hrbom	2,0
	8892	Kyseľ, náhradná trasa	1,0
Spolu			216,6

## B. Cyklotrasy v národnom parku a jeho ochrannom pásme.

Číslo značky	T R A S A		
		Ochranné pásmo	národný park
	<b>MODRÁ</b>		
2851	1. Mlynky – Hajdukova lúka – Biele Vody – Biele Vody (rázc.) (6 km)	6	0
2703	2. Mýto – Kopanec – Krivian (22 km)	0,1	21,9
2855	3. Spišské Tomášovce – Smižany (2 km)	2	-
	<b>ZELENÁ</b>		
5854	1. Novoveská huta - Hajdukova lúka (10,5 km)	10,5	-
5853	2. Pri Podlesku – Podlesok – Kláštorisko (6,5 km)	-	6,5
5705	3. Smižianska Maša – Košiarny briežok (3 km)	3	0
-	4. Dobš. kopec - Stratená – Dobšinská Ľadová Jaskyňa m.č. (8 km)	-	8
	<b>ŽLTÁ</b>		
8854	1. Sp.N.Ves (letisko) - Košiarny briežok (2 km)	2	-
8855	2. Palcmanská Maša – Dobšinská Maša – Pod Čižmou (3 km)	0,5	2,5
8708	3. Ďurkovec (rázc.) – Pri Tomášovskom výhlade - Spišské Tomášovce (4 km)	4	-
-	4. Spišský Štiavnik (kaštieľ) – Vydrník – Hrabušice (6 km)	6	-
	<b>ČERVENÁ</b>		
014	1. Spišská Nová Ves - Smiž. Maša – Spišské Tomášovce (7,5 km)	7,5	-
014	2. Hrabušice – Betlanovce – Spišské Bystré (15 km)	15	-
021	3. Dedinky – Sykavka – Hnilec (13 km)	11	2
	SPOLU	68,6	39,9

## C. Náučné chodníky v národnom parku

Názov chodníka	T r a s a c h o d n í k a	Počet zastávok	Dĺžka (km)
NCH Mládeže	Smižianska Maša – Čingovské Hradisko – Čingov - Smižianska Maša	6	7
NCH Sever	Čingov – Tomášovský výhľad – Hornádska kotlina – Letanovský mlyn– Biely potok – Lesnica – Čingov	6	11
NCH Juh	Dedinky – Zejmarská roklina – Geravy – Malé Zajfy – Stratenská píla – Dedinky	6	11
NCH Havrania skala	Veľké Zajfy – Občasný prameň – Havrania skala	7	2,5
NCH Dobšinská ľadová jaskyňa	Stratená m.č. Dobšinská ľadová Jaskyňa– Vilmoš plac – vchod k Dobšinskej ľadovej jaskyni	5	0,5
	Spolu	30	32

**Príloha č. 3 k vyhláške Krajského úradu  
životného prostredia č. 1/2006**

**Zoznam miest vyhradených na vykonávanie športových a rekreačných aktivít na území národného parku a jeho ochranného pásma a podmienky ich využívania**

**A.) Zjazdové lyžovanie a snoubording:**

Na území národného parku je dovolené len v týchto vyhradených lyžiarskych areáloch:

- 1) Mlynky - Biele Vody
- 2) Dedinky
- 3) Dedinky – Dobšinská Maša
- 4) Vernár
- 5) Hrabušice - Zelená hora
- 6) Dobšinská Ľadová Jaskyňa m.č., časť Dolka

**B) Bežecké lyžovanie:**

Je v národnom parku možné vykonávať na vyznačených bežeckých tratiach:

- 1) Mlynky - Biele Vody – Okružla jama – Havrania dolina – Mlynky
- 2) Dobšinská Ľadová Jaskyňa m.č.; vyhradené bežecké trate sú vymedzené v mapovej prílohe č. 7.

Na týchto tratiach je dovolený pohyb lyžiarov a vozidla na úpravu trate v čase od hodiny po východe slnka po hodinu pred západom slnka.

V národnom parku je pohyb na lyžiach okrem vyznačených bežeckých tratí dovolený len po vyznačených turistických chodníkoch.

**C) Skalolezectvo:**

Na území národného parku je dovolené len vo vyhradenom areáli Tomášovského výhľadu v čase od hodiny po východe slnka po hodinu pred západom slnka.

Vyhradený areál je vymedzený v mapovej prílohe č. 5.

**D) Ľadolezectvo:**

Lezenie po ľadopádoch v národnom parku je dovolené v období od 1. decembra do 15. marca kalendárneho roka v čase od hodiny po východe slnka po hodinu pred západom slnka vo vyhradených areáloch:

- 1) Suchá Belá – hlavný tok
- 3) Sokolia dolina – hlavný tok
- 4) Kláštorská roklina – hlavný tok
- 5) Letanovský mlyn; vyhradený areál je vymedzený v mapovej prílohe č. 6.

Po turistickom chodníku sa môže lezec pohybovať len zdola nahor, po ľadopáde je dovolený pohyb lezca aj zhora nadol.

**E) Člnkovanie (bezmotorové a s elektromotorom):**

V národnom parku je dovolené len na vodnej nádrži Palcmanská Maša okrem rýchlostných člnov.

Vyhliadkové jazdy na motorových člnoch na vodných nádržiach v národnom parku sú zakázané.

**F) Stanovanie, táborenie a bivakovanie:**

Je dovolené v národnom parku výhradne v areáloch kempingov:

- 1) Podlesok,
  - 2) Čingov – Ďurkovec,
  - 3) Dedinky
- a v zastavanom území obcí.

**G) Zakladanie ohňa mimo uzavretých stavieb:**

Je dovolené na vytvorených ohniskách zabezpečených proti voľnému šíreniu ohňa vo vyhradených lokalitách v národnom parku a jeho ochrannom pásme za dodržania osobitných predpisov 2).

Sú to vyhradené lokality:

- a) areály kempingov Podlesok, Čingov – Ďurkovec, Dedinky
- b) areály rekreačných stredísk: Čingov, Košiarny briežok, Podlesok, Dedinky, Dobšinská Maša, Dobšinská Ľadová Jaskyňa m.č., Mlynky, Vernár
- c) areály chat a chatových osád: Letanovský Mlyn, Kláštorisko, Konseif, Blajzloch, Hansjakubová, Stratenská Píla, Piesky, Novoveská Huta - Rybníky, Geravy
- d) zastavané územie obcí.

#### **H) Vjazd a státie s motorovým a záprahovým vozidlom :**

1. V národnom parku a jeho ochrannom pásme je dovolený vjazd a státie s motorovým a záprahovým vozidlom na cesty a miestne komunikácie s výnimkou zóny so zakázaným státím Hrabušická Píla – Sokol.
2. Vo vyhradených areáloch Košiarny briežok, Čingov, Podlesok, Dobšinská Ľadová Jaskyňa m.č., Dedinky, Dobšinská Maša, Mlynky a Novoveská Huta - Rybníky je vjazd a státie s motorovým a záprahovým vozidlom dovolený aj na účelové komunikácie. Hranice vyhradených areálov sú vyznačené v mapovej prílohe č. 4.
3. V národnom parku a jeho ochrannom pásme je dovolený vjazd a státie aj motorovým vozidlám, ktoré sú označené prenosným povolením, ktoré je vydávané Správou Národného parku Slovenský raj.

#### **I) Parkovanie :**

Vyhradené a označené parkoviská: Čingov, Čingov – Ďurkovec, Podlesok, Hrabušická Píla - osada, Dobšinská Ľadová Jaskyňa m. č., Dedinky – Hotel Priehrada, Dedinky – obec, Dobšinská Maša, Mlynky – Prostredný Hámor, Mlynky – Biele Vody, Košiarny briežok.

#### **J) Používanie zariadení určených k reprodukcii hudby a hovoreného slova mimo uzavretých stavieb:**

V národnom parku a jeho ochrannom pásme je možné používať zariadenia určené k reprodukcii hudby a hovoreného slova mimo uzavretých stavieb nasledovne:

1. Je dovolené
  - a) v zastavanom území obcí Dedinky, Dobšinská Maša, Dobšinská Ľadová Jaskyňa m.č., Stratená, Vernár, Novoveská Huta, Smižany, Spišské Tomášovce, Letanovce, Hrabušice, Betlanovce, Hranovnica, Spišské Bystré, Smižanská Maša
  - b) na futbalovom ihrisku vo Vernári
  - c) na futbalovom ihrisku v Mlynkách.
2. Je dovolené vo vyhradených areáloch s podmienkami, že
  - neprekročia najvyššiu prípustnú hladinu 50 dB
  - budú použité v čase od hodiny po východe slnka po hodinu pred západom slnka.

Sú to vyhradené areály:

- a) rekreačné strediská Čingov, Podlesok, Dobšinská Ľadová Jaskyňa, Dedinky, Dobšinská Maša, Mlynky, Košiarny briežok, Čingov, Novoveská Huta – Rybníky.
- b) údolné stanice lyžiarskych vlekov: Mlynky- Biele Vody, Dedinky, Dedinky – Dobšinská Maša, Vernár, Zelená hora, Mlynky, Spišské Bystré, Čingov - Ďurkovec.

#### **K) Pohyb mimo turistických chodníkov :**

Vo vyhradených rekreačných areáloch na území národného parku a v zastavanom území obcí v národnom parku je dovolený pohyb aj mimo vyznačených turistických chodníkov bez časového obmedzenia. Sú to vyhradené areály:

Košiarny briežok, Čingov, Letanovský Mlyn, Podlesok, Kláštorisko, Dobšinská Ľadová Jaskyňa m. č., Stratenská Píla, Dedinky, Dobšinská Maša, Hrabušická Píla, Mlynky - Biele Vody.

Hranice vyhradených areálov pre možný pohyb návštevníkov mimo vyznačených turistických chodníkov sú vyznačené v mapovej prílohe č. 4. V lokalite Hansjakubová je dovolené sa pohybovať po lesnej ceste v úseku od lesného skladu pri ceste III. triedy po mostík nad prítokom do nádrže Hansjakubová označenom informačnou tabuľou.



**L) Špecifické podmienky využívania turistických chodníkov :**

1. V sprístupnených roklinách vybavených technickými sprístupňujúcimi zariadeniami je dovolený pohyb len zdola nahor.
2. Sprístupnené rokliny v národnom parku môžu byť v prípade ich zaplavenia prívalovými vodami, pri iných živelných pohromách, pri ohrození ekosystémov, pri poškodení technických zariadení alebo nadmernej návštevnosti dočasne uzavreté. O dočasnom uzavretí rokliny budú návštevníci upozornení informačnou tabuľou na jej vstupe.
3. V sprístupnených roklinách je dovolený pohyb pri zamrznutí toku aj po dne rokliny.
4. Po zamrznutom toku Hornádu je pohyb dovolený. O schodnosti Prielomu Hornádu informuje tabuľa Horskej záchranej služby na vstupných miestach v Hrdle Hornádu a Čingove.

**M) Zber lesných plodov a rastlín :**

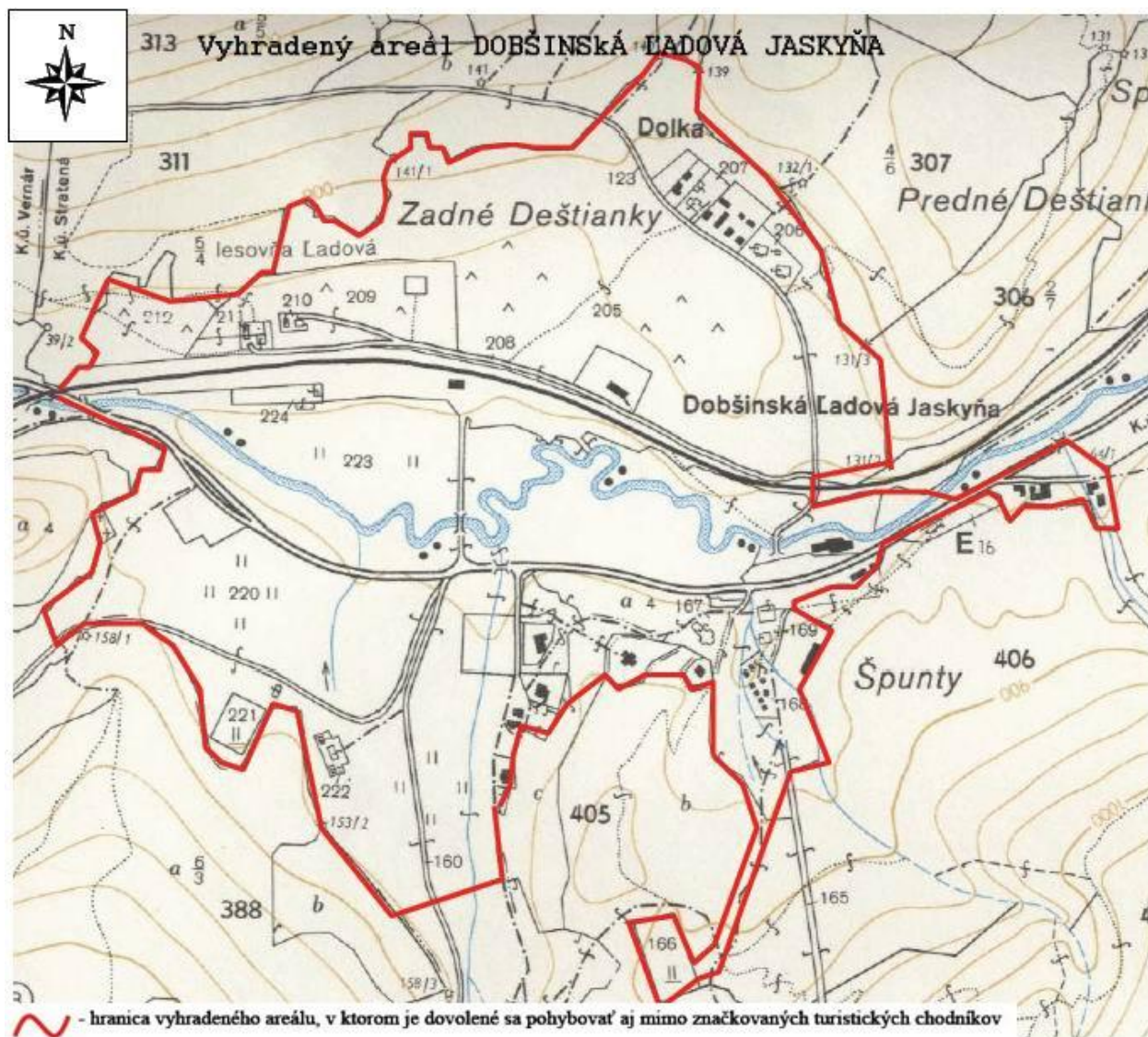
V národnom parku je dovolený zber lesných plodov a rastlín, okrem chránených druhov uvedených v osobitnom predpise<sup>1)</sup> na miestach vyhradených areálov vymedzených v mapovej prílohe č. 4 a na vyznačených turistických a náučných chodníkoch uvedených v prílohe č. 2.

---

<sup>1)</sup> Napríklad zákon č. 314/2001 Z.z. o ochrane pred požiarmi v znení neskorších predpisov, vyhláška Ministerstva vnútra Slovenskej republiky č. 121/2002 Z.z. o požiarnej prevencii, zákon č. 326/2005 Z.z. o lesoch.

Príloha č. 4 k vyhláske Krajského úradu  
životného prostredia č. 1/2006

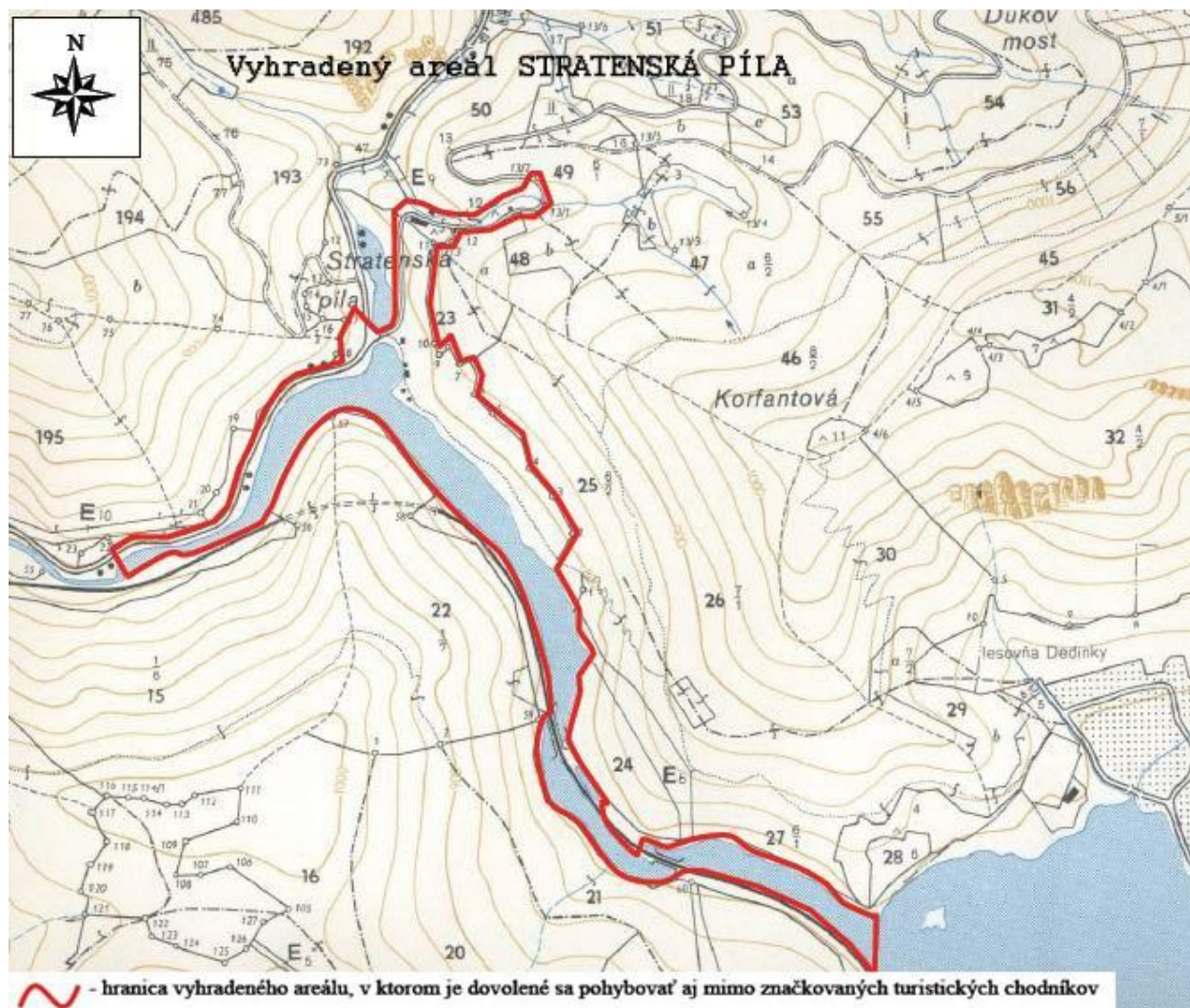
A. Vyhradený areál  
DOBŠINSKÁ LADOVÁ JASKYŇA



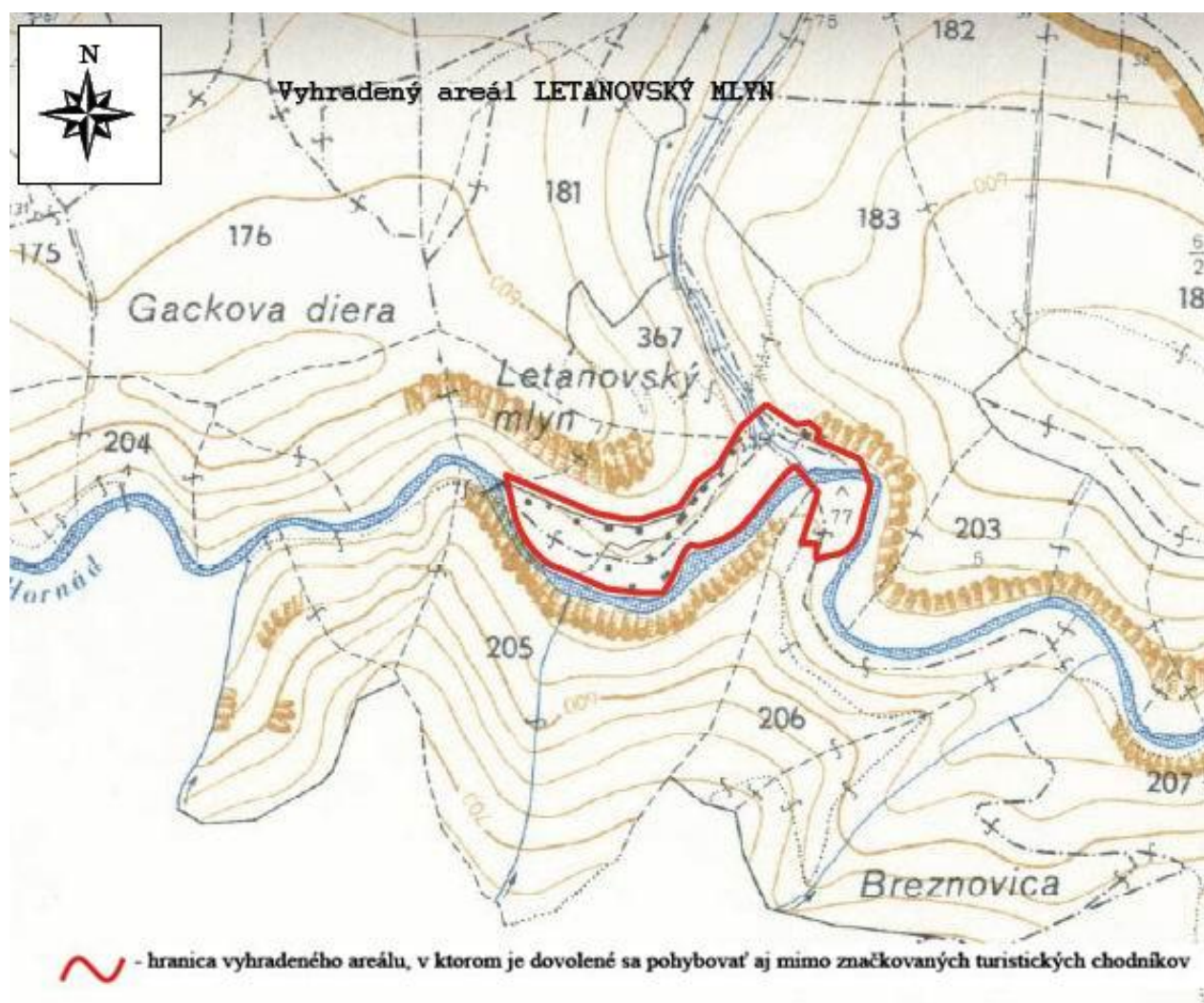




C. Vyhradený areál  
STRATENSKÁ PÍLA

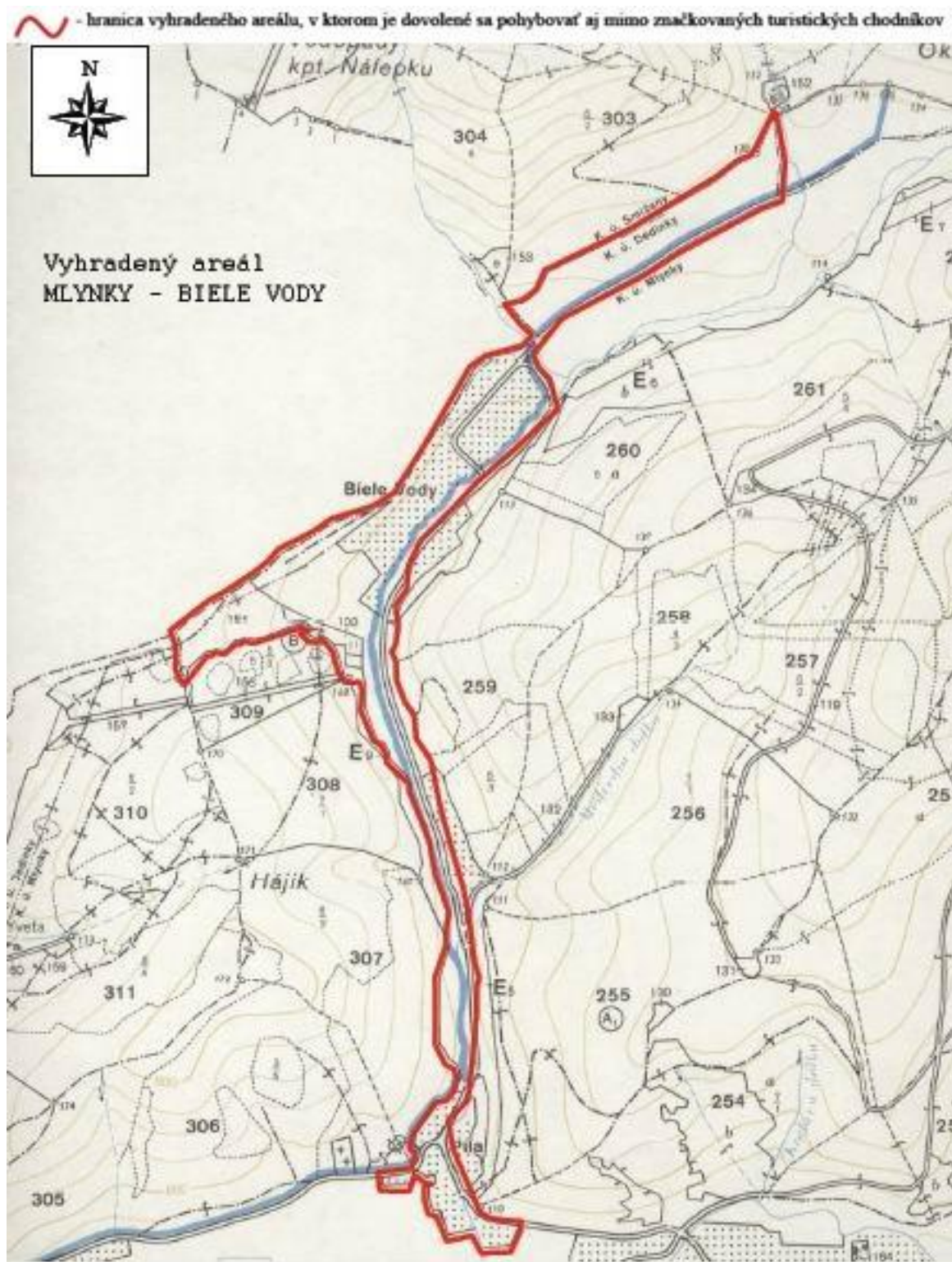


D. Vyhradený areál  
LETANOVSKÝ MLYN

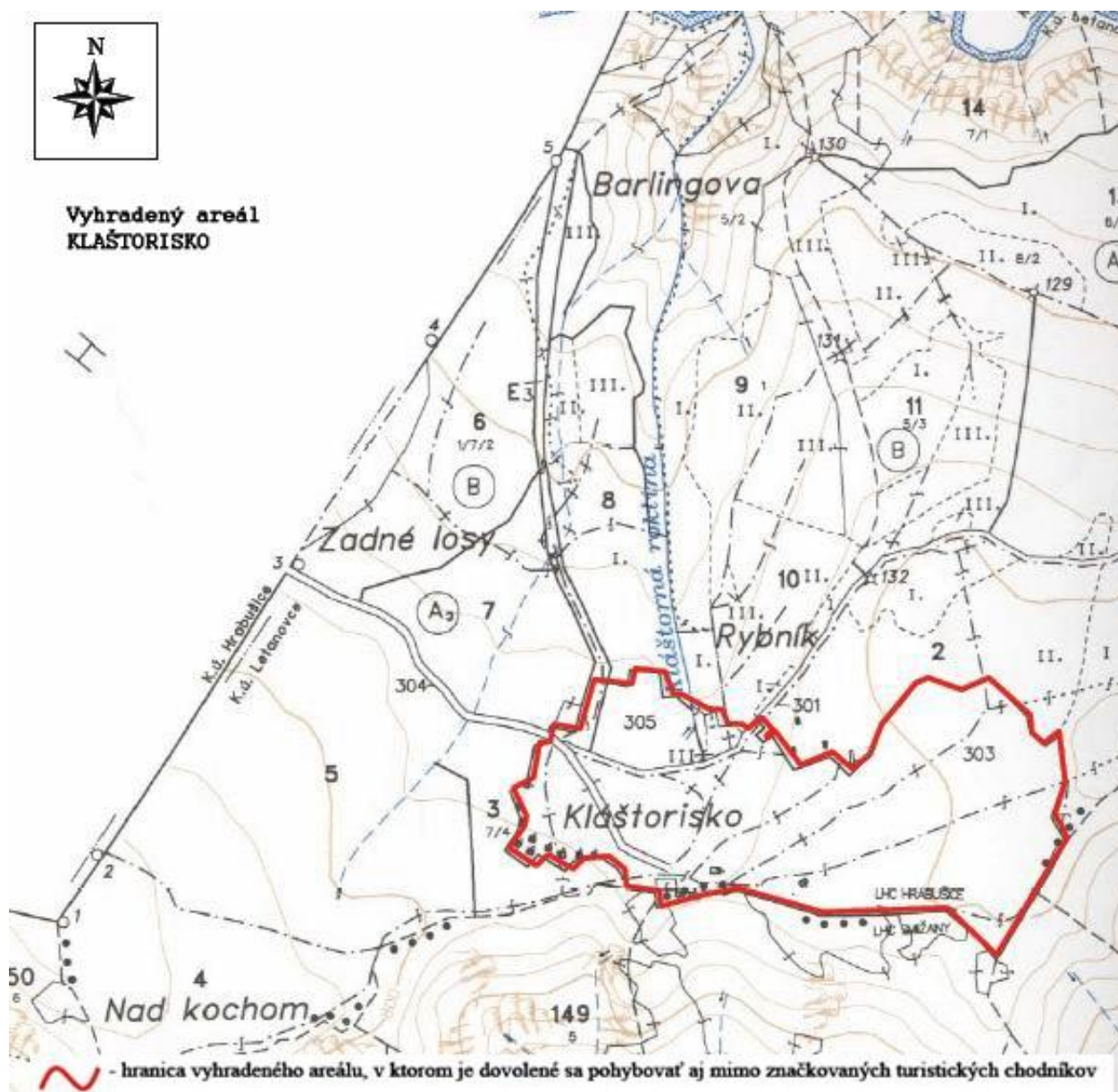




E. Vyhradený areál  
MLYNKY - BIELE VODY

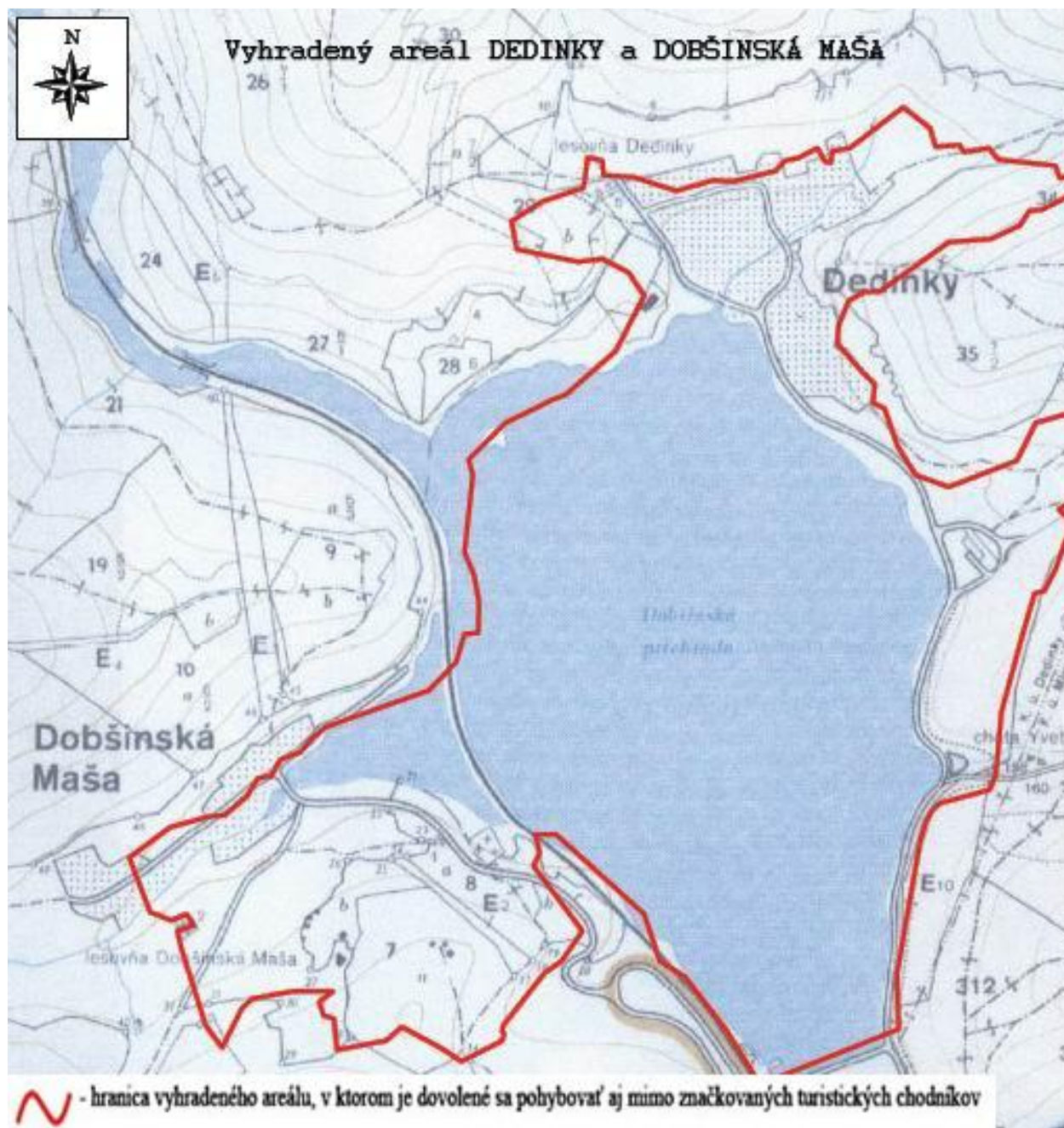


F. Vyhradený areál  
KLÁŠTORISKO





G. Vyhradený areál  
DEDINKY a DOBŠINSKÁ MAŠA

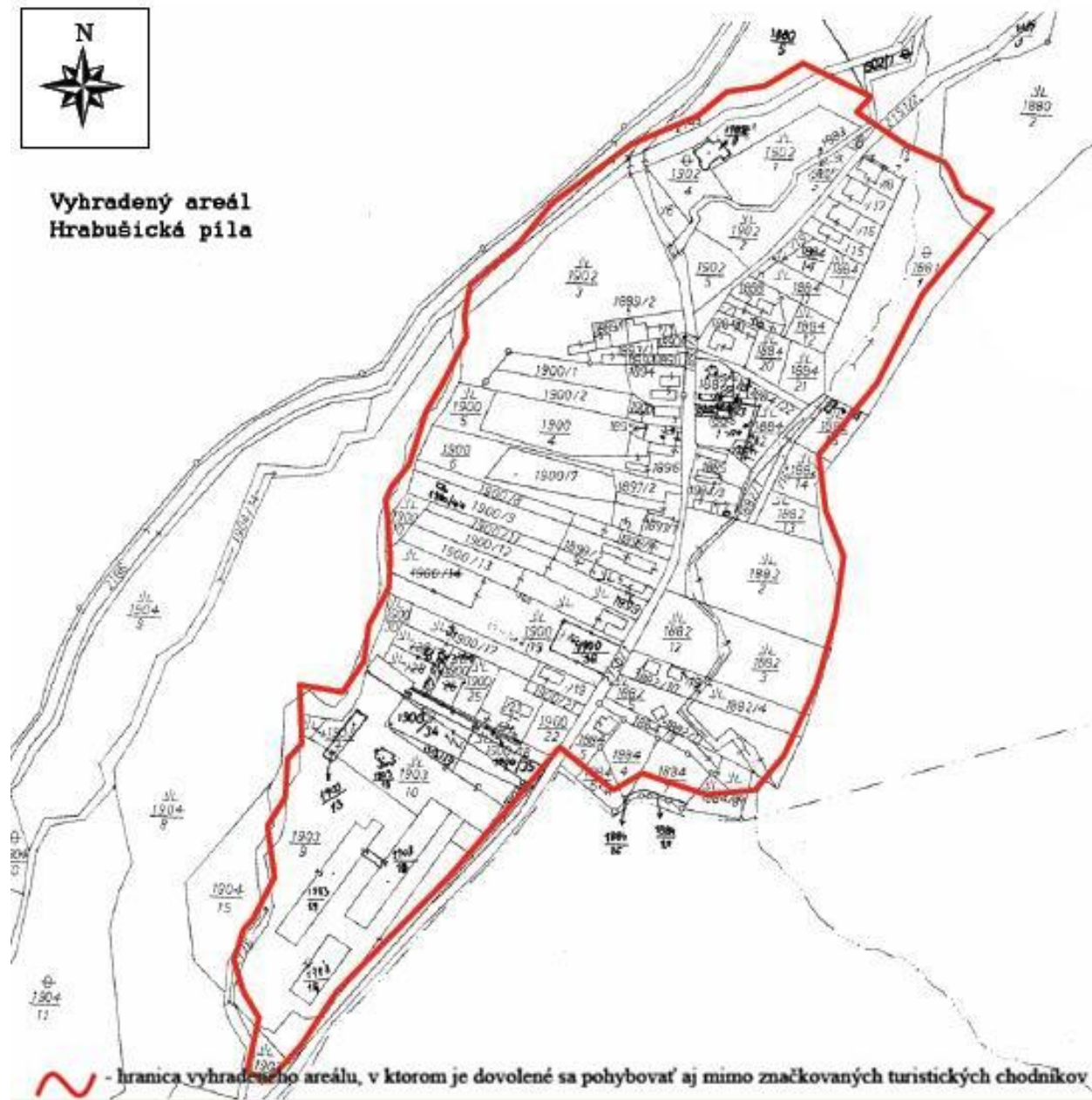




# H. Vyhradený areál HRABUŠICKÁ PÍLA



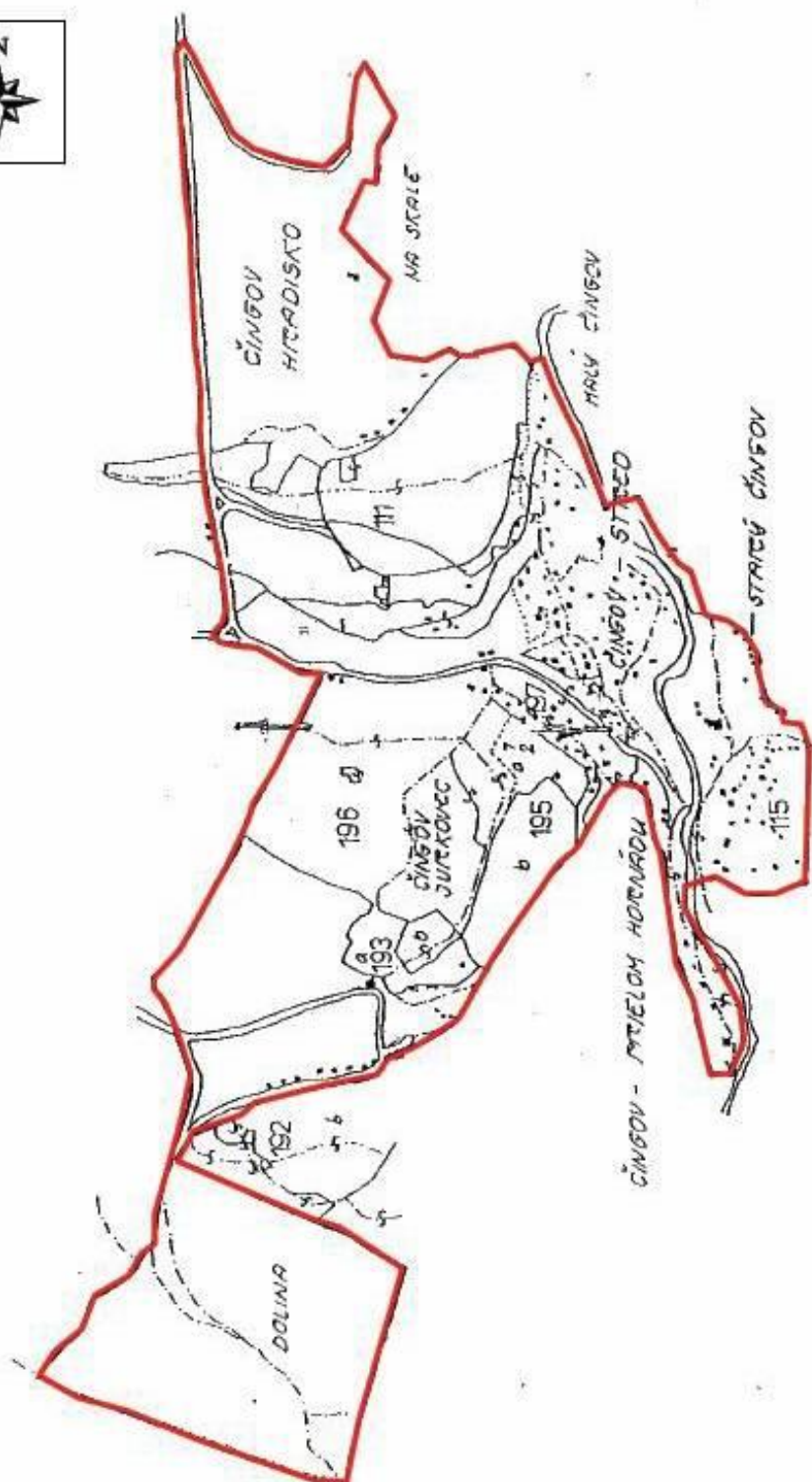
**Vyhradený areál  
Hrabušická píla**



# I. Vyhradený areál ČINGOV

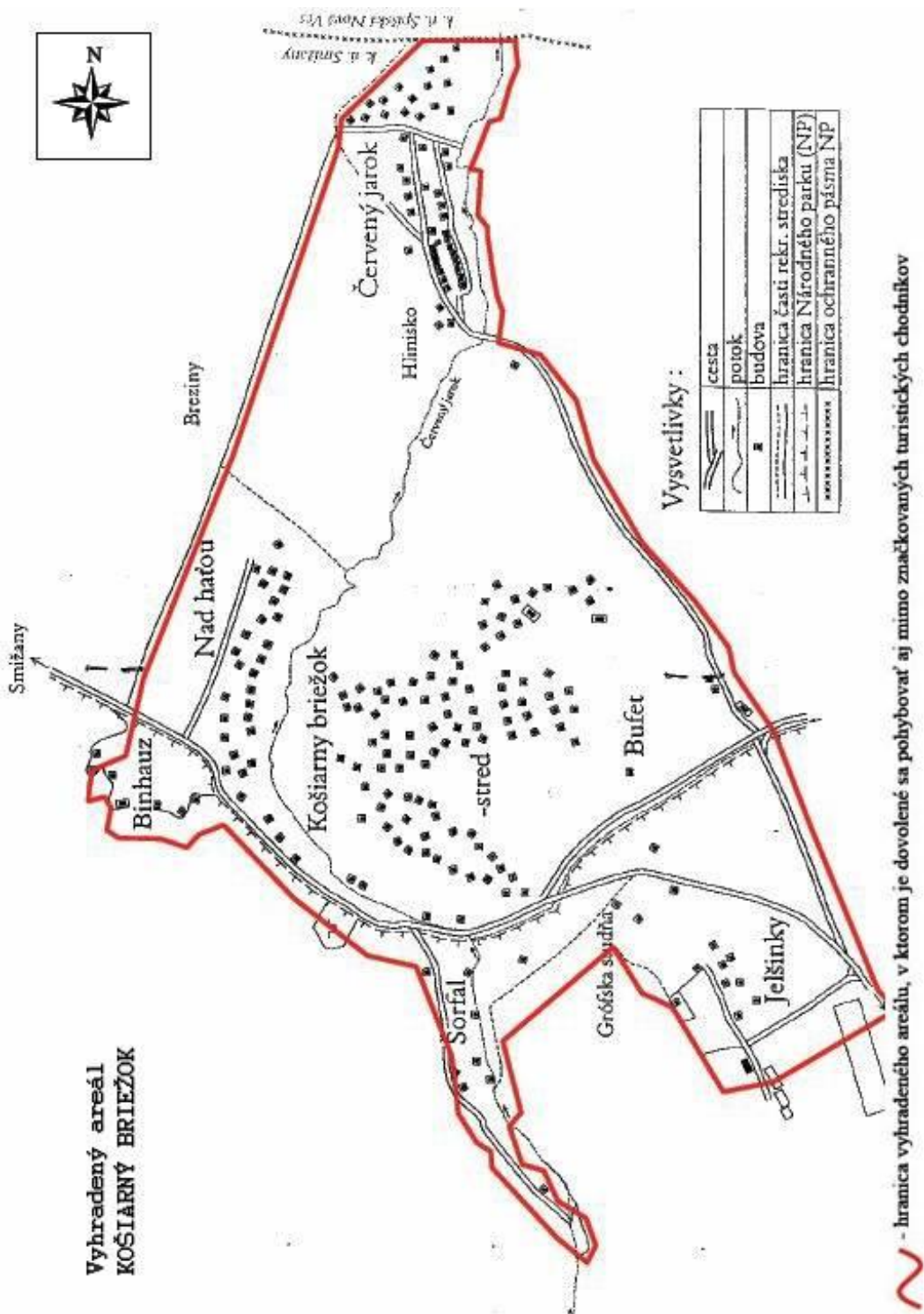


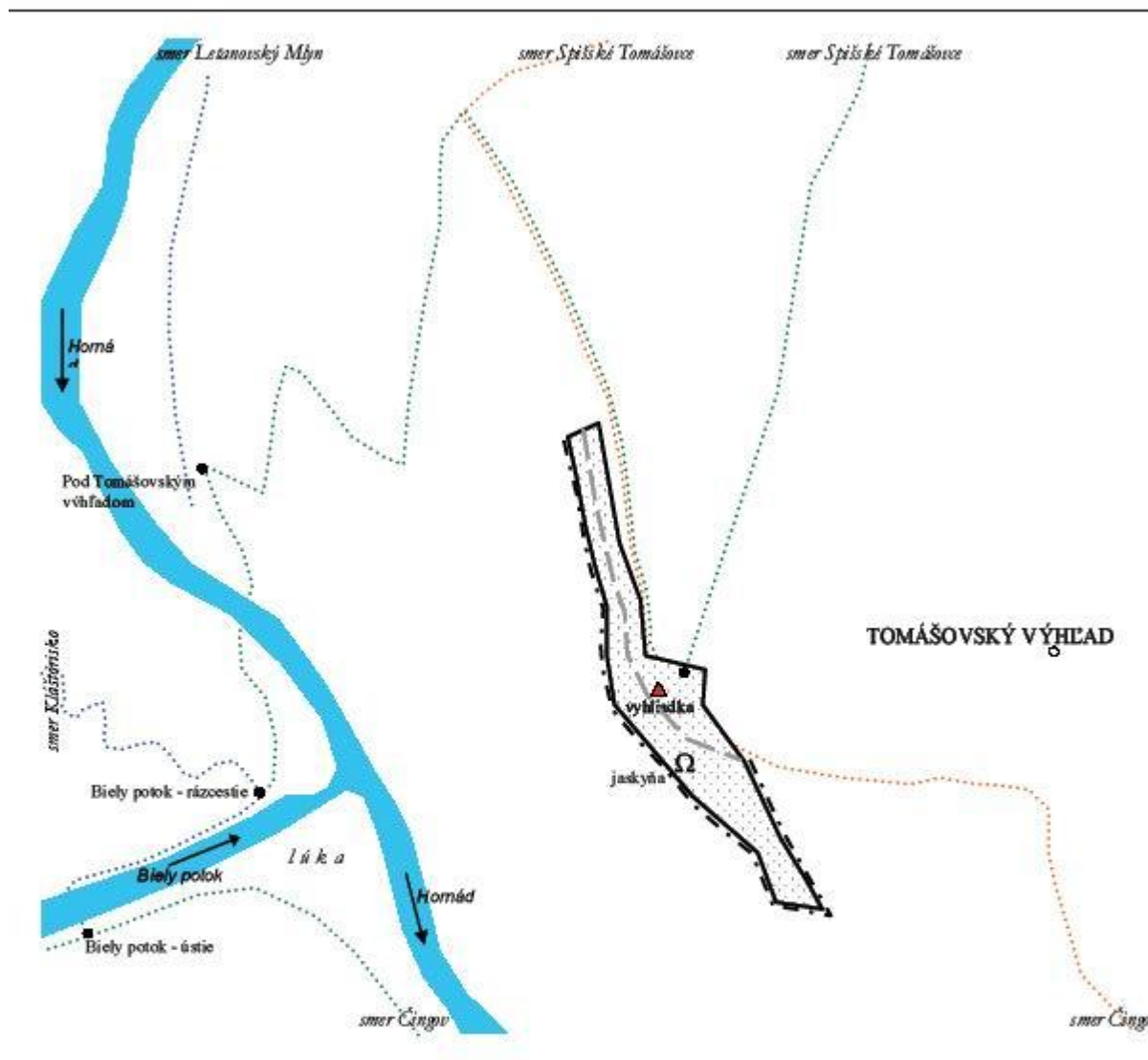
Vyhradený areál ČINGOV



— hranica vyhradeného areálu, v ktorom je dovolené sa pohybovať aj mimo značkových turistických chodníkov

# J. Vyhradený areál KOŠIARNY BRIEŽOK



Vyhradený areál pre skalolezenie  
TOMÁŠOVSKÝ VÝHLAD

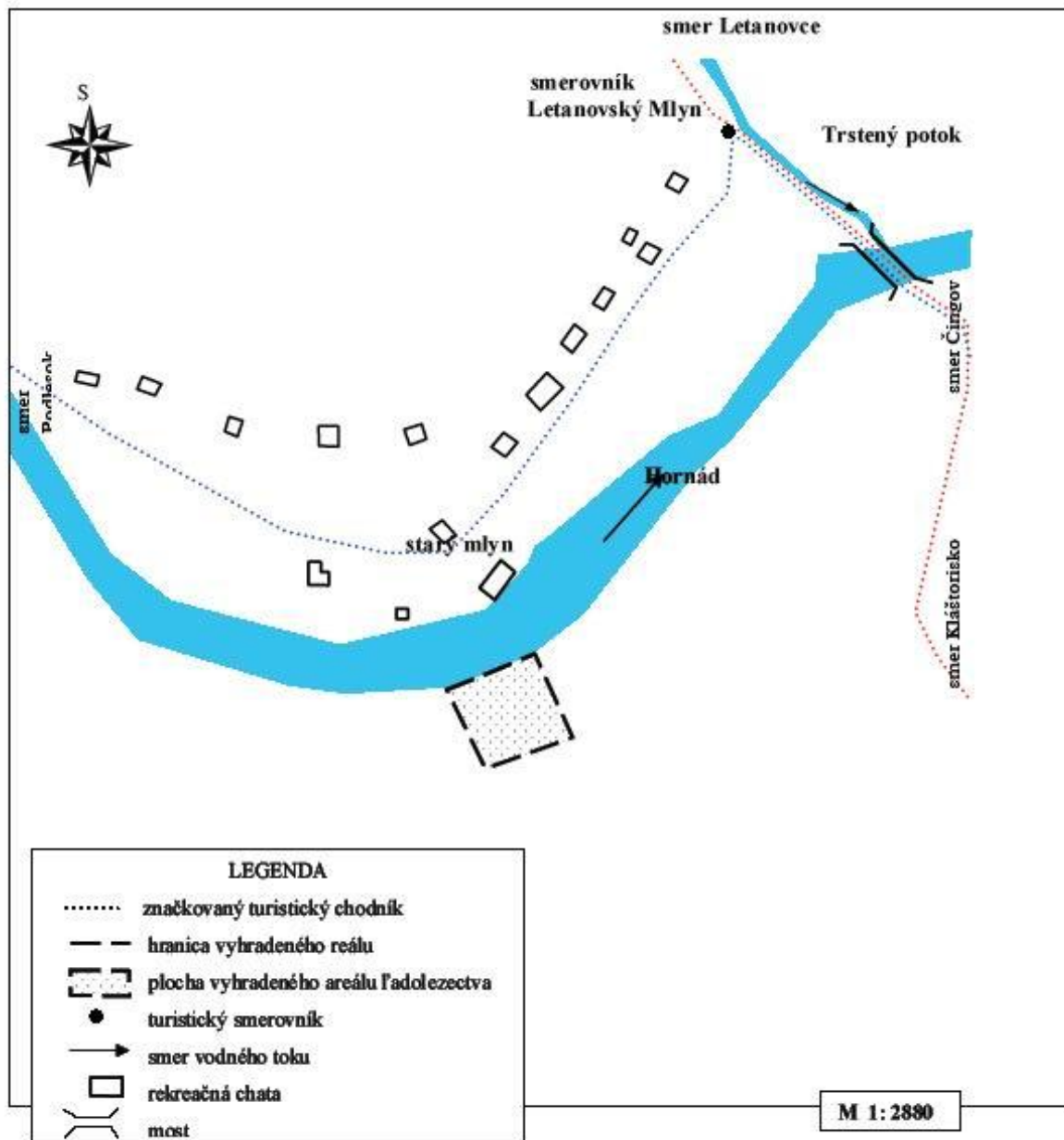
## LEGENDA

- |                                     |                                       |
|-------------------------------------|---------------------------------------|
| ..... značkovaný turistický chodník | [ ] plocha vyhradeného areálu         |
| — — — hrana skalnej galérie         | - - - neznačkovaný horolezec. chodník |
| — hranica vyhradeného areálu        | → smer vodného toku                   |
| • turistický smerovník              |                                       |



Vyhradený areál pre ľadolezectvo

LETANOVSKÝ MLYN



Lyžiarske bežecké trate  
DOBŠINSKÁ LADOVÁ JASKYŇA

